

TECHNOLOGY
OF THE FUTURE

Multi**P**rint®
Mit uns bringen Sie Ihr **P**rodukt groß raus!



DIGIprint 2100

DIGITALER ETIKETTENDRUCK - SCHNELL, PRODUKTIV UND VIELSEITIG

Die innovative Neuentwicklung, die neue, prozessoptimierte Digitaldruckmaschine **Digiprint 2100** kombiniert als erste Digitaldruckmaschine in einem Arbeitsgang das:

Drucken

Laminieren

Stanzen/Abgittern

Konfektionieren

Wir stellen Ihnen eine effiziente, dennoch bezahlbare und leistungsstarke Digitaldruckmaschine vor, mit der Sie Ihre individuellen Haftetiketten in nur einem Arbeitsgang selbst produzieren können. Die Produktionsauflage der Etiketten kann schon bei 1000 Stück beginnen.

Nutzen Sie die Flexibilität des Digitaldruckes, denn Digitaldruck lohnt sich doch!

professionell optimierte, lesbare Codes

brilliante Farben

invertierter Text ist gut lesbar

ZUTATEN: mageres Schweinebäckchenfleisch gegart (60 %), Schweineleber (20 %), Fleischbrühe (20 %), Speisesalz (mit Nitritpökelsalz), Gewürze, Würze, Kräuter, Gewürzextrakte

Füllmenge: 200 ml

Lochenzeichnung und mindestens haltbar bis: siehe Bodenetikette

Leberwurst Alt Norderney

Hergestellt nach original Norderneyer Rezeptur

NORDERNEYER QUALITÄTSSIGEL

53° 42' 39,9" N 7° 10' 31,4" E

Fleischerei Deckens GmbH
Strandstraße 20 · 26548 Norderney
www.inselmannufaktur.de

facebook.com/FleischereiDeckens

Leberwurst
Alt Norderney
Füllmenge: 200 ml

ZUTATEN: mageres Schweinebäckchenfleisch gegart (60 %), Schweineleber (20 %), Fleischbrühe (20 %), Speisesalz (mit Nitritpökelsalz), Gewürze, Würze

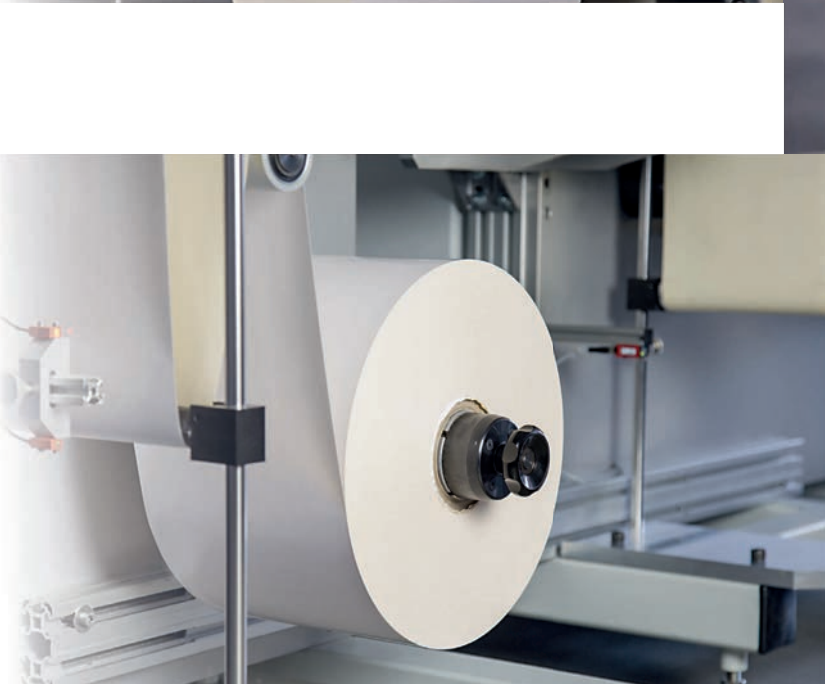


- kleine Investitionen und hohe Kosteneffizienz für Kleinauflagen, bedeuten gute Marge
- Sie haben die Möglichkeit Kleinstauflagen zu drucken, und somit können Sie auch Partner für Großauflagen werden
- keine Vorkosten für Druckplatten
- keine Makulatur zwischen Stop und Weiterdruck
- schnelles und einfaches Umrüsten der Maschine
- qualitativ hochwertige Etiketten vom ersten Druck an.



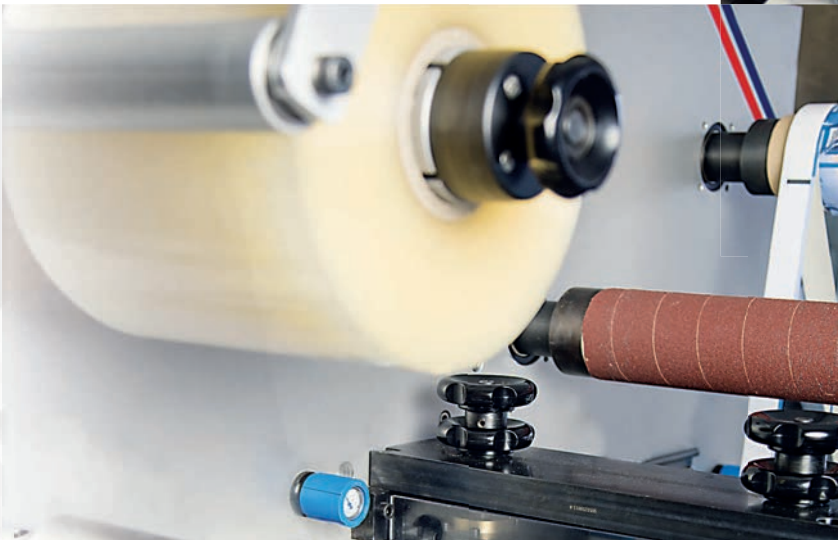
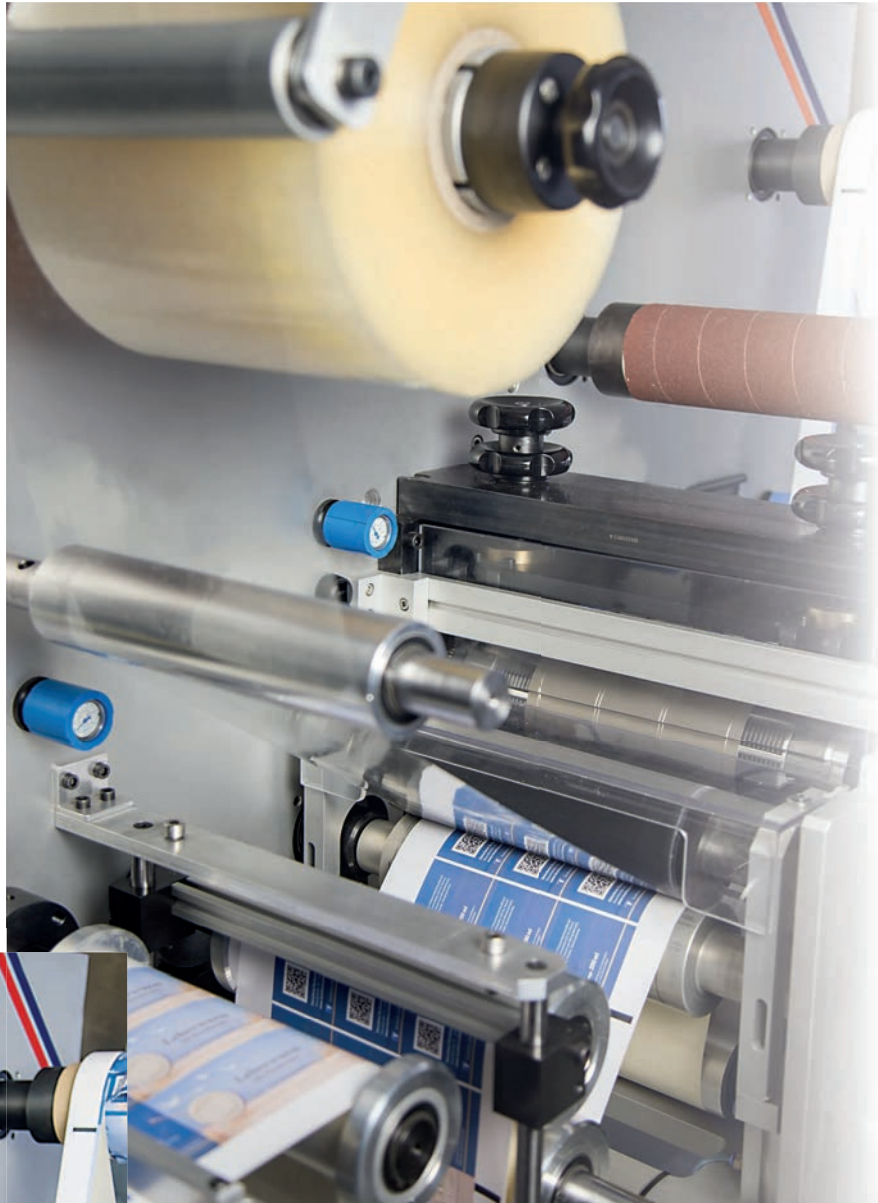
Industrierollenabwicklung mit bis zu 2000 m Bahnlänge und Hochleistungs-Farbdrucker **Presto-Colour**.

Logistiketiketten, fortlaufende Barcode-nummerierung, oder Eindruck in Etiketten über **Thermotransfer-Druck** ist jederzeit möglich.



Industrierollenabwicklung

Laminieren und Stanzen, bis zu einer Stanzlänge von 12 Zoll sind alle Formate möglich.

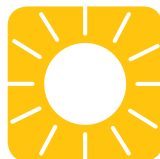


Laminieren zum Schutz der Etiketenoberfläche.

Laminieren von Etiketten für optimalen Oberflächenschutz



Feuchtigkeit



UV-Schutz



Chemikalien



Abriebfest

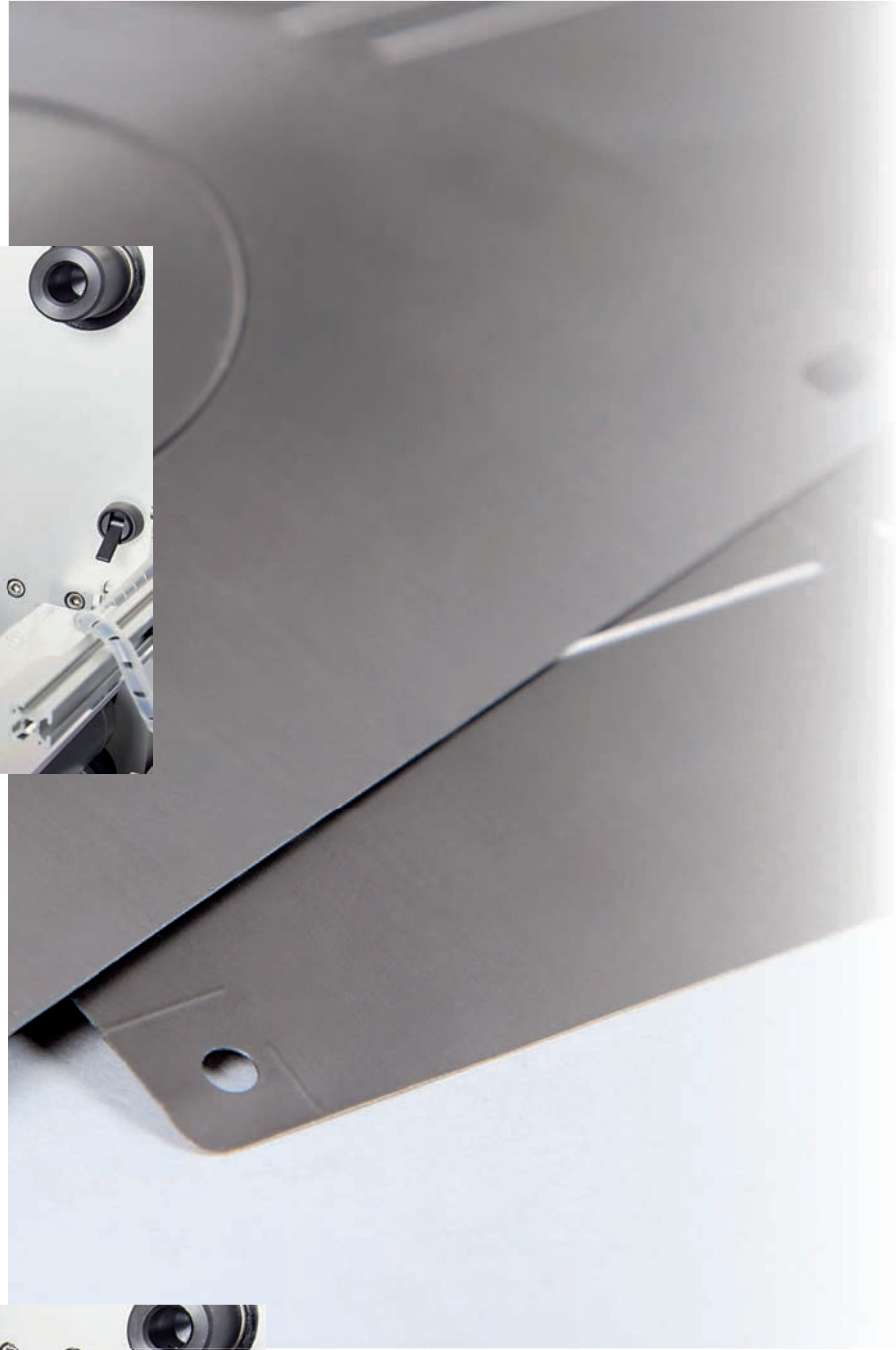
Durch eine Aufziehhilfe am Magnetzylinder ist ein schneller und effizienter Wechsel des Stanzbleches auch ohne Vorkenntnisse möglich.

Formatvariable Stanze
(alle Formate passen mit
nur einem Zylinder)

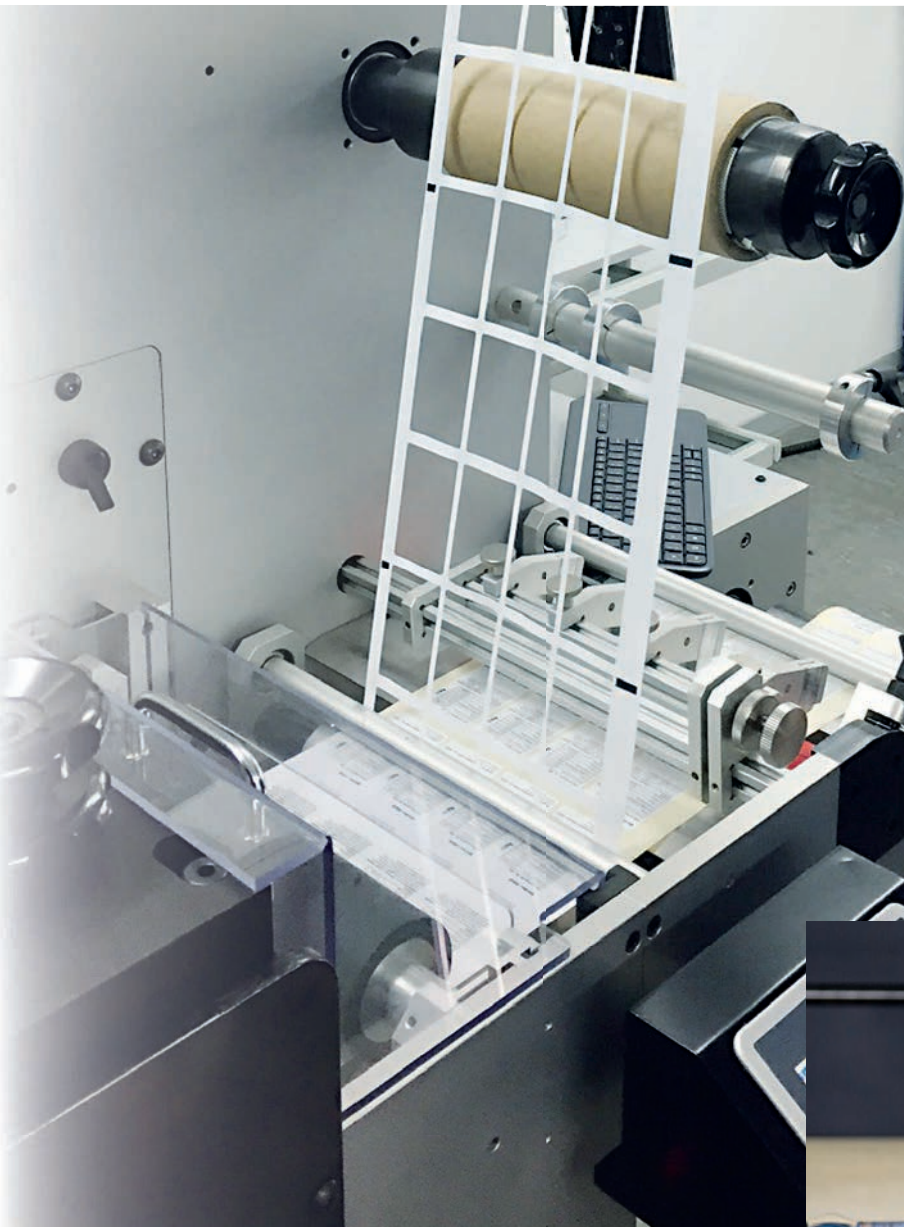




Durch die Aufziehhilfe passt die Stanze vom ersten Etikett im Längs- und Seitenregister!



STANZEN/ABGITTERN KONFEKTIONIEREN



Abgittern, aufwickeln und in Einzelnutzen schneiden.

PC-Touch Panel zur einfachen Eingabe und Steuerung der Maschine.



Bei Betätigung von Start/Stop läuft der Drucker makulaturfrei weiter.

Trennen der
Etikettenbahnen.



Werkzeuglose Einstellungen
und Messerwechsel.

Fertig nach Kundenwunsch konfektioniert.



HÖCHSTLEISTUNGEN BEIM DIGITALDRUCK

Wir bieten Ihnen prozessgesteuerte Workflow-Software für effiziente Druckprozesse, die eine technische Unterstützung erfordern. Unsere Softwarelösungen unterstützen Sie dabei, Ihre Druckproduktion einfach zu erfassen, zielgerichtet zu steuern und schnell zu lösen. Mit dem einfachen Setup, den intuitiven Arbeitsabläufen und den leistungsfähigen Drucksteuerungen sparen Sie Zeit und Geld, während Sie gleichzeitig Ihre Etiketten in überragender Qualität drucken.

- leichte Bedienbarkeit und ausgereifte Funktionen
- Farbgetreue Wiedergabe der Daten ohne langwierige Einstellungen und Korrekturen
- perfekte Farbabstimmung auf dem gewünschten Ausgabemedium
- ohne Vorkenntnisse in minutenschnelle bereit für die Produktion
- perfekt glatte Farbverläufe ohne Stufenbildung

Anwendungsbeispiele



Weitere technische Informationen und Preise auf Anfrage!

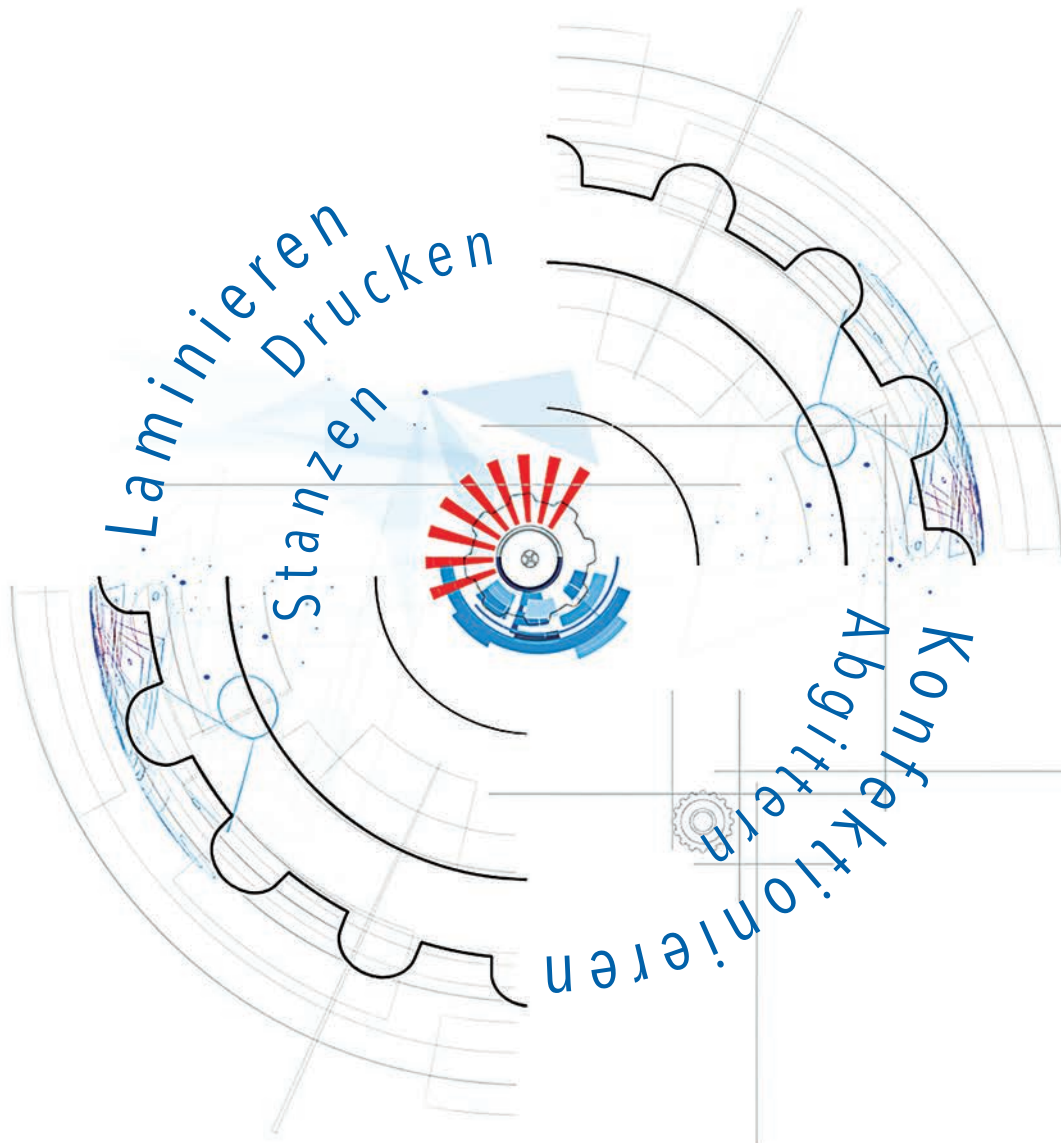
TECHNISCHE DATEN

max. Druckbreite	220 mm
max. Drucklänge	12 Zoll
Druckgeschwindigkeit	bis zu 300 mm / sek.
Großrollenabwicklung	2000 m oder 68 cm
Kerndurchmesser	76 mm / 12 Zoll
Aufwicklung (optional)	40, 50, 76 mm
Laminatabwicklung	3 Zoll Kern
max. Außendurchmesser	300 mm
Strom	400 Volt / 32 A
Breite	270 cm
Höhe	170 cm
Tiefe	110 cm

Vereinbaren Sie gerne einen Termin zur kostenlosen Vorführung der Digitaldruckmaschine oder zu einem persönlichen Beratungsgespräch.

INNOVATION
AUS DEM HAUSE

Multi**P**rint®
Mit uns bringen Sie Ihr **P**rodukt groß raus!



VIDEO DIGI PRINT 2100

